

Program Erasmus +



Studenci **GEOINFORMACJI** mają możliwość częściowego studiowania lub odbycia praktyki za granicą w ramach programu współpracy międzynarodowej **Erasmus+**. Program wspiera szkolenia, inicjatywy młodzieżowe oraz sportowe w całej Europie. Pobyt za granicą może trwać od 3 do 12 miesięcy w trakcie studiów inżynierskich, jak i licencjackich. Obecnie studenci realizują część zajęć na uniwersytetach w Austrii, Bułgarii, Chorwacji, Czechach, Finlandii, Francji, Hiszpanii, Islandii, Łotwie, Niemczech, Norwegii, Portugalii, Rumunii, Słowacji, Słowenii, Turcji, Wielkiej Brytanii i Włoszech.

erazmgeo.home.amu.edu.pl

Studenckie Koło Naukowe Geografów (SKNG)

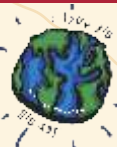


Do prowadzenia studenckich badań naukowych zaprasza Sekcja Geoinformacji SKNG. Członkowie sekcji pracują ze specjalistycznym sprzętem, poznają różne oprogramowania, biorą udział w krajowych i międzynarodowych konferencjach naukowych.

Obecnie studenci tworzą Uniwersyteckie Repozytorium Danych Przestrzennych, prowadzą szkolenia oraz współpracują z innymi sekcjami Koła Naukowego w ramach interdyscyplinarnych projektów, m. in. w szkołach.

Napisz do nas: sekcja.geoinformacji.uam@gmail.com

GIS Day



Od 2002 roku organizowany jest przez studentów GEOINFORMACJI Dzień Systemów Informacji Geograficznej - **GIS Day**. To ogólnoswiatowe święto obchodzone jest corocznie w połowie listopada. Wówczas na Wydziale gromadzi się liczna społeczność zajmująca się systemami informacji geograficznej. Poprzez wykłady, warsztaty komputerowe i terenowe uczestnicy poznają nowe zastosowania GIS w pracy i życiu codziennym. *Liczmy na wspólne spotkanie!*

geinfo.amu.edu.pl/skng/gisday/



ZASADY REKRUTACJI

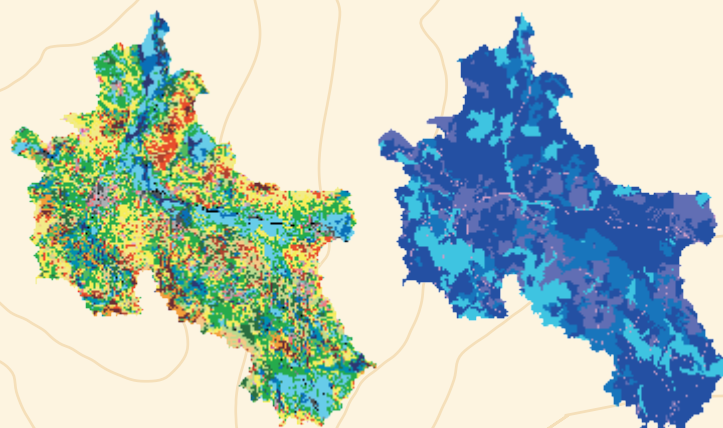
Kwalifikacja kandydatów na studia GEOINFORMACJI o profilu inżynierskim odbywa się na podstawie punktacji uwzględniającej wyniki z egzaminu maturalnego na poziomie podstawowym lub rozszerzonym:

- z jednego z przedmiotów kierunkowych: geografii, biologii, matematyki, fizyki i astronomii,
- z języka obcego nowożytnego.

O przyjęciu na studia decyduje ranking kandydatów według liczby uzyskanych punktów.

Informacje o studiach i terminach rekrutacji na Wydziale Nauk Geograficznych i Geologicznych znajdują się na stronie www.wngig.amu.edu.pl/dla-kandydata/

www.wngig.amu.edu.pl/dla-kandydata/



KONTAKT



Instytut Geoekologii i Geoinformacji
Collegium Geographicum
ul. B. Krygowskiego 10, 61-680 Poznań
tel. 618296174, fax. 618296271
e-mail: igig@amu.edu.pl
igig.amu.edu.pl



Znajdź nas
geoinformacja



UNIwersYTET IM. ADAMA MICKIEWICZA W POZNAŃU
Wydział Nauk Geograficznych i Geologicznych

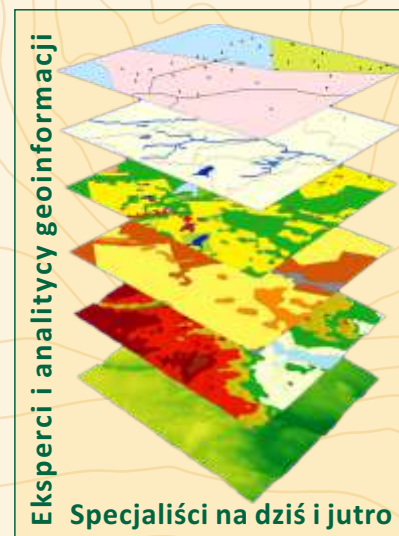
INSTYTUT GEOEKOLOGII I GEOINFORMACJI

Studia na kierunkach

GEOINFORMACJA
studia o profilu inżynierskim

GEOINFORMACJA
studia magisterskie
specjalność **Geoinformatyka**
specjalność **Infrastruktura krytyczna**

GEOGRAFIA specjalność **GEOINFORMACJA**
studia magisterskie



STUDIA STACJONARNE

Kierunek Geoinformacja

- 3,5-letnie studia o profilu inżynierskim
- 1,5-letnie studia magisterskie:
 - spec. **Geoinformatyka***
 - spec. **Infrastruktura krytyczna***

Kierunek Geografia Specjalność Geoinformacja

2-letnie studia magisterskie

DLACZEGO GEOINFORMACJA?

GEOINFORMACJA jest dyscypliną, która wyrosła na gruncie systemów informacji geograficznej (GIS) rozwijanych od ponad pół wieku. Nikt już dzisiaj nie wyobraża sobie działalności człowieka w żadnej dziedzinie gospodarowania bez informacji pochodzącej ze zdalnej rejestracji, bez informacji satelitarnej, bez szybkiego przetwarzania dużych ilości danych w czasie rzeczywistym. Geotechnologia scala GIS z światowymi systemami lokalizacyjnymi (GPS) i zdalną rejestracją (RS) nie tylko na powierzchni globu ziemskiego, ale również na innych planetach. GEOINFORMACJA wraz z geotechnologią tworzą dziś niezbędny atrybut nowoczesnego rozwoju społeczeństwa. W sferze postępu cywilizacyjnego obserwuje się przechodzenie współczesnych społeczeństw w kierunku **społeczeństwa geoinformacyjnego**. GEOINFORMACJA jest obecnie jedną z najszybciej rozwijających się dyscyplin naukowych.



OFERTA EDUKACYJNA

ABSOLWENT GEOINFORMACJI posiada z jednej strony wiedzę potrzebną do poznawania, rozumienia i interpretowania zasad funkcjonowania środowiska geograficznego, a z drugiej - umiejętności biegłego i twórczego posługiwania się różnymi numerycznymi metodami i technikami geoprzestrzennymi. Kierunek GEOINFORMACJA o profilu inżynierskim ma na celu wykształcenie specjalistów geoinformacji o poszerzonych umiejętnościach i kompetencjach informatyczno-technicznych, natomiast absolwent kierunku GEOGRAFIA ze specjalnością GEOINFORMACJA ma większą wiedzę i kompetencje w zakresie analiz środowiskowych, tak pod względem zjawisk i procesów fizyczno-geograficznych, jak i społeczno-gospodarczych. Program nauczania GEOINFORMACJI jest unikalnym połączeniem przedmiotów z czterech zasadniczych grup:

- **przedmiotów geoinformacyjnych,**
- **przedmiotów matematyczno-informatycznych,**
- **przedmiotów geograficznych,**
- **przedmiotów ogólnych.**

Od roku akademickiego 2017/2018 na II stopniu proponujemy dwie specjalności: Geoinformatyka i Infrastruktura krytyczna. Nowe specjalności przygotowują absolwentów do profesjonalnego funkcjonowania na rynku pracy w zakresie tworzenia i eksploatacji oprogramowania geoinformacyjnego oraz reagowania na procesy ekstremalne i kryzysowe.

ĆWICZENIA TERENOWE, PRAKTYKI I STAŻE

W programie studiów przewidziano m.in.: 5-dniowe ćwiczenia terenowe z zakresu przedmiotów geograficznych (kartowanie środowiska i monitoring środowiska przyrodniczego), geodezji oraz zarządzania projektami i systemami geoinformacyjnymi. Doświadczenie zawodowe pozwalają kształtować praktyki zawodowe w renomowanych firmach. Studenci wszystkich lat studiów GEOINFORMACJI mogą rozwijać swoje zainteresowania naukowe i umiejętności poprzez uczestnictwo w projektach naukowo-badawczych prowadzonych przez pracowników naukowych WNGiG.

Od 2016 r. studenci roczników dyplomowych mogą uczestniczyć w stażach zawodowych finansowanych z funduszy europejskich.



SYLWETKA ABSOLWENTA

GEOINFORMACJA stosowana jest w bardzo wielu dziedzinach życia, a w związku z tym wiedza i umiejętności pozwalają absolwentowi GEOINFORMACJI na podejmowanie pracy w instytucjach, urzędach i przedsiębiorstwach, których działalność związana jest z interdyscyplinarnym wykorzystaniem zasobów przyrodniczych, ochroną i kształtowaniem środowiska geograficznego, działalnością gospodarczą człowieka itp. Dotychczasowi absolwenci znaleźli zatrudnienie w różnorodnych polach zastosowań geoinformacji, m.in.:

- na różnych szczeblach administracji samorządowej,
- w wydziałach i departamentach geodezji, geologii, ochrony środowiska, gospodarki wodnej, gospodarki przestrzennej, architektury, urbanistyki, demografii itp.,
- w instytucjach ochrony środowiska i firmach turystycznych,
- w laboratoriach i stacjach badania środowiska przyrodniczego, służbach ochrony przyrody (parki narodowe i krajobrazowe),
- w służbach, zakładach i firmach komunalnych, usługowych i o różnym profilu gospodarczym,
- w służbach państwowych i ratowniczych,
- w instytucjach i firmach wytwarzających dane monitoringowe o środowisku przyrodniczym o zróżnicowanym zasięgu przestrzennym i czasowym,
- w firmach kartograficznych i wydawnictwach,
- w biurach badania opinii społecznych,
- w międzynarodowych instytucjach konsultingowych pracujących na rzecz środowiska przyrodniczego, w tym w krajach Unii Europejskiej.

